

國立中山大學勞工健康服務計畫

一、目的：

推動勞工健康服務，進行健康風險評估與健康管理，採取健康促進相關措施，增進員工身心健康，營造健康職場，並落實四大計畫規範。

二、實施對象：

全校工作者。

三、權責分工：

(一) 學務處體育與衛生保健組：

1. 本計畫規劃、推動及執行。
2. 協助傷病預防、緊急救護。
3. 辦理健康教育、衛生指導及健康促進等措施之策劃與實施。
4. 辦理健康檢查、健康管理分級、管理列冊追蹤。
5. 協助環境與健康危害因子辨識、健康風險及健康管理分級，並提出書面告知風險及工作適性評估與建議。

(二) 環境保護暨安全衛生中心：

1. 協助本計畫之推動與執行。
2. 協助環境與健康危害因子辨識、健康風險分級及危害控管。
3. 協助環境監測，提出改善方案措施並執行。

(三) 人事室：

1. 協助本計畫之推動與執行。
2. 協助行政管理，提供勞工基本資料、假別申請及職務異動申請。
3. 依健康風險分級，協助工作者進行工作調整及更換。

(四) 各行政及學術單位：

1. 協助本計畫之推動與執行。
2. 協助環境與健康危害因子辨識。
3. 依健康風險分級，協助工作者進行工作調整、更換及工作場所改善措施。
4. 依健康管理分級，配合採取維護工作者健康措施。

(五) 工作者：

1. 配合本計畫之執行。
2. 依健康風險分級，配合工作調整、更換及工作場所改善措施。
3. 依健康管理分級，配合採取維護工作者健康措施。

四、計畫內容詳如附表一說明。

五、計畫執行作業流程圖如圖 1 所示。

六、計畫執行紀錄或文件等應歸檔留存三年，並保障個人隱私權。

七、本計畫經衛生委員會會議通過，奉核後公告執行，修正時亦同。

附表一

勞工健康服務計畫內容

項次	計畫項目	實施細目	實施方法
1	勞工體格（健康）檢查結果之分析與評估、健康管理及資料保存	體檢結果統計及分析評估	1. 新進人員，在職人員體檢報告結果分析評估 2. 健康檢查紀錄彙整 3. 紀錄，考量勞工隱私權，妥善存放上鎖
		健康管理及資料保存	
2	協助雇主選配勞工從事適當之工作	新進人員體格檢查	參採醫師依附表十一規定之建議，告知勞工，並適當配置勞工於工作場所作業
		變更至特殊作業前	
3	辦理健康檢查結果異常者之追蹤管理及健康指導	健康關懷指導自主健康管理	安排醫師/護理師 面談及健康指導
		健檢追蹤	應根據健康檢查結果，追蹤員工進一步複檢的結果。
4	辦理未滿十八歲勞工、有母性健康危害之虞之勞工、職業傷病勞工與職業健康相關高風險勞工之評估及個案管理	異常工作負荷促發疾病預防	高工作負荷者依本校「教職員工異常工作負荷促發疾病預防要點」實施
		人因性危害預防	長時間重複性的作業工作者依本校「人因性危害預防要點」實施
		母性健康保護	妊娠員工依本校「母性健康保護要點」實施
		職場不法侵害預防	依本校「教職員工執行職務遭受不法侵害預防辦法」及「教職員工執行職務遭受不法侵害施行細則」實施
5	職業衛生或職業健康之相關研究報告及傷害、疾病紀錄之保存	傷害、疾病紀錄之保存	1. 健康服務執行紀錄表妥善保存 2. 紀錄文件資料保存
6	勞工之健康教育、衛生指導、身心健康保護、健康促進等措施之策劃及實施	健康促進教育	安排健康相關講座
		健康促進活動	舉辦各項健康促進活動
		提供各項健康資訊/宣導	1. 使用校內 E-MAIL 寄發各類健康訊息供同仁參考 2. 於本校網頁公告宣導資料
7	工作相關傷病之預防、健康諮詢與急救及緊急處置	個人健康諮詢服務	健康諮詢服務(醫師/護理師) 協助員工安排臨場醫師諮詢服務
		傷病救護	協助員工緊急傷病救護
8	定期向雇主報告及勞工健康服務之建議	業務執行內容	主管會議/衛生委員委會/環境保護暨職業安全衛生委員會之定期會議
		健康檢查狀況	
		計畫推動情形	
9	其他	訪視現場/評估	配合職業安全衛生及相關部門人員訪視工作現場環境

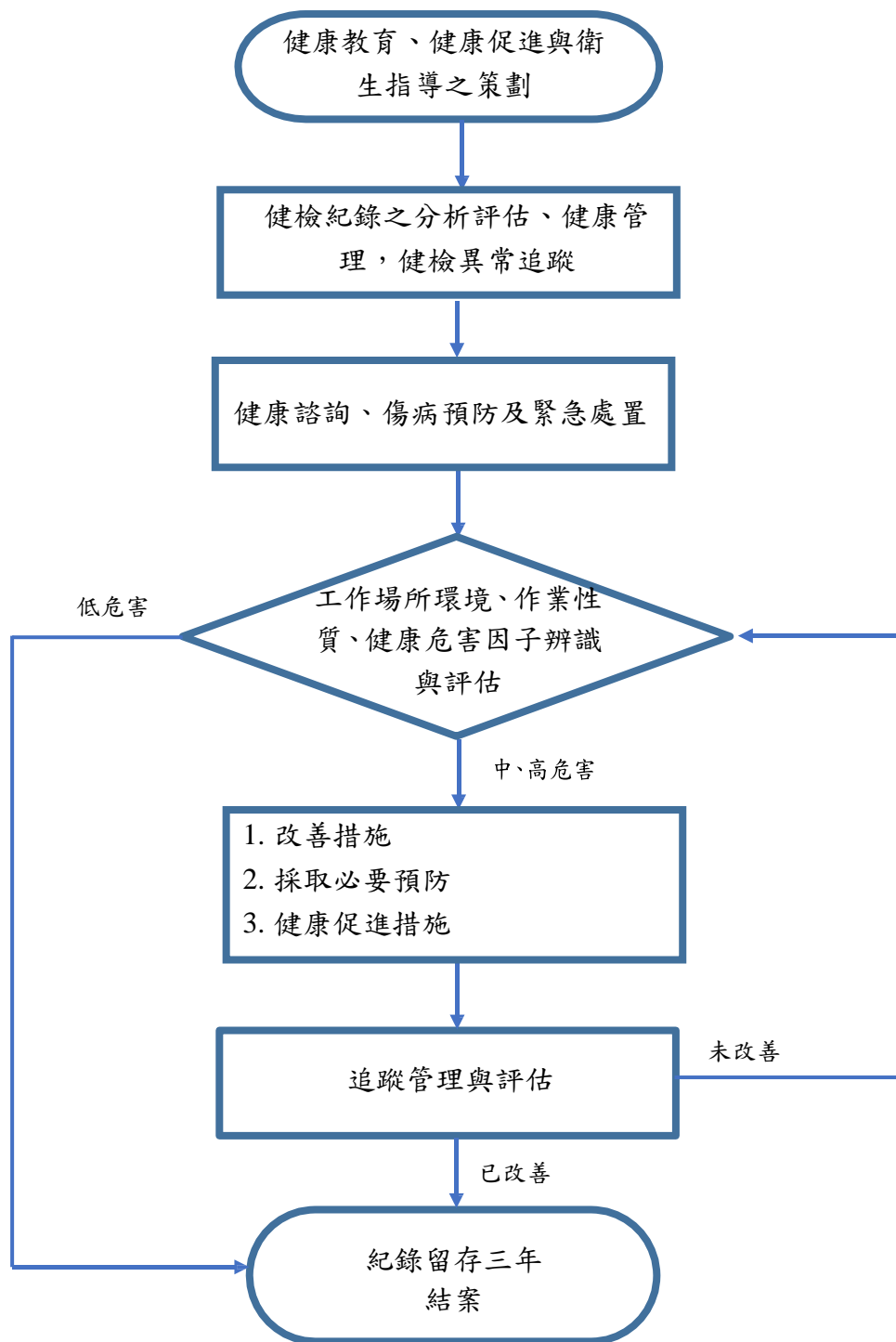


圖 1:勞工健康服務流程圖